

# I Sedici

L'architettura in Italia dal '68 ad oggi secondo

Rava e Piersanti.

In mostra i progetti di

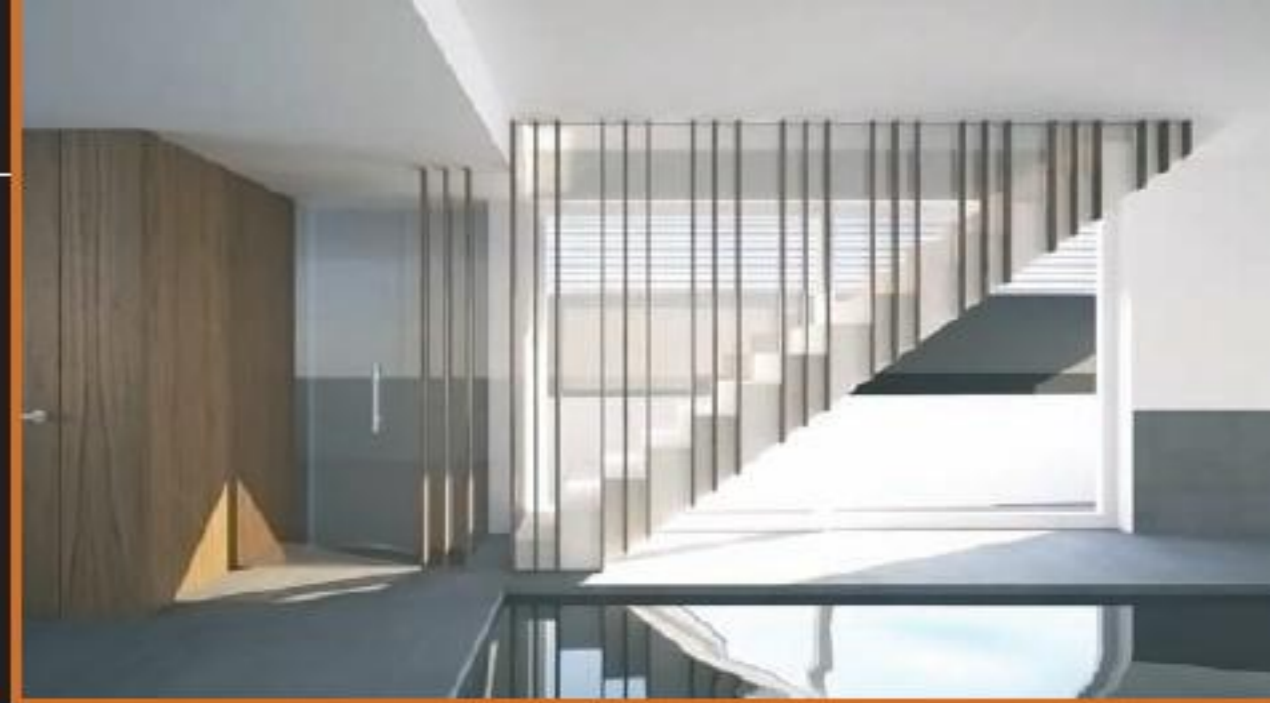
Burroni&Dapporto

Nuovo confronto generazionale per la serie di incontri alle Cantine di Palazzo Rava sul ruolo della progettazione contemporanea, curati da Emilio Rambelli e promossi dalla nostra rivista e dal Gruppo Ravimm

Nuovo appuntamento il 17 aprile alle Cantine di palazzo Rava con "I 16 - Il ruolo dell'architettura contemporanea", la serie di conferenze promosse e organizzate dal Gruppo Ravimm e dalla rivista dell'abitare Trovacasa Premium, curate da Emilio Rambelli. Protagonisti del terzo incontro in calendario, i giovani progettisti dello studio ravennate Burroni&Dapporto esporrà i propri progetti, mentre gli architetti senior Rita Rava e Claudio Piersanti di Faenza, racconteranno, dal loro punto di vista e per la loro lunga esperienza, le trasformazioni che si sono succedute, in architettura, nell'Italia degli ultimi decenni, dal '68 ad oggi.

**Rava e Piersanti**, architetti con studio a Faenza, operano prevalentemente nel settore pubblico con progetti per strutture museali, scolastiche, sanitarie, restauro di edifici monumentali, progetti di arredo ur-





bano. Nel 1986 partecipano alla XVII Triennale di Milano “Il luogo del lavoro”, nella sezione “Architettura sotterranea a illuminazione naturale”, con proposte innovative che prevedono l’utilizzo di fibre ottiche e captatori solari. Nel 1991 ricevono un premio In/Arch per il Museo internazionale delle ceramiche di Faenza. Le loro opere sono state pubblicate in riviste specializzate e volumi monografici; si segnalano: *Un sogno, un progetto, un museo* (Electa 1998); *La rocca ritrovata. Il restauro del complesso fortificato di Riolo Terme* (Skira 2000); *Architettura e gusto*, (Electa 2007); *Lo spazio della Ceramica* (Allemandi 2011). Una selezione ristretta di progetti scelti secondo gusti personali e limitata alle nuove costruzioni (tralasciando i più diffusi ambiti di intervento sull’esistente) faranno da filo conduttore dell’intervento, per raccontare le trasformazioni che si sono succedute in Italia negli ultimi decenni. Saranno anche l’occasione per parlare di normative e vincoli progettuali, budget economici, durabilità nel tempo delle opere, mode e luoghi comuni che spesso accompagnano l’architettura, partendo dal favoloso e lontano ’68, con i suoi sogni di rivoluzione, per arrivare alla ben diversa realtà attuale.

### **Massimo Burroni e Arturo C. Dapporto**

frequentano la stessa Facoltà di Architettura a Ferrara e fondano lo studio Burroni&Dapporto architetti nel 2008 a Ravenna dopo alcune esperienze professionali in altre città. Partendo dalla convinzione che l’architettura debba essere un processo progettuale che attinge e dialoga anche con altri ambiti delle arti e della tecnica, obiettivo dello studio è perseguire la qualità architettonica in senso lato: formale, funzionale e costruttiva. Particolare attenzione è dedicata

alla progettazione esecutiva, alla ricerca e all’ utilizzo di nuovi materiali e alla cura del dettaglio in fase realizzativa. Lo studio ha all’attivo diverse realizzazioni in ambito residenziale e commerciale e partecipazioni a concorsi di architettura nazionali e internazionali con alcune pubblicazioni sul web e su riviste locali e nazionali. In mostra alle Cantine di Palazzo Rava porteranno: il restyling della Palazzina Marchesini, in piazza Caduti a Ravenna; il progetto per una casa al mare; il progetto per temporary shops, messo in produzione e a catalogo da Metalco Spa. Va ricordato che la serie di conferenze è resa possibile grazie al fondamentale sostegno del gruppo bancario Banca Mediolanum e delle aziende Artigiana Legno, Edilpiù, Tavar, Kartell e Nadep-Ovest.

**Gli appuntamenti proseguiranno giovedì 15 maggio, sempre dalle 20 alle Cantine di Palazzo Rava, con Paolo Rava (Comune di Forlì) e i giovani architetti Pambianco e Pretolani (Forlì). ■**

*Nella pagina a sinistra tre progetti realizzati dallo studio degli architetti Rita Rava e Claudio Piersanti di Faenza.*

*In questa pagina altrettanti lavori dello studio ravennate Burroni&Dapporto.*

